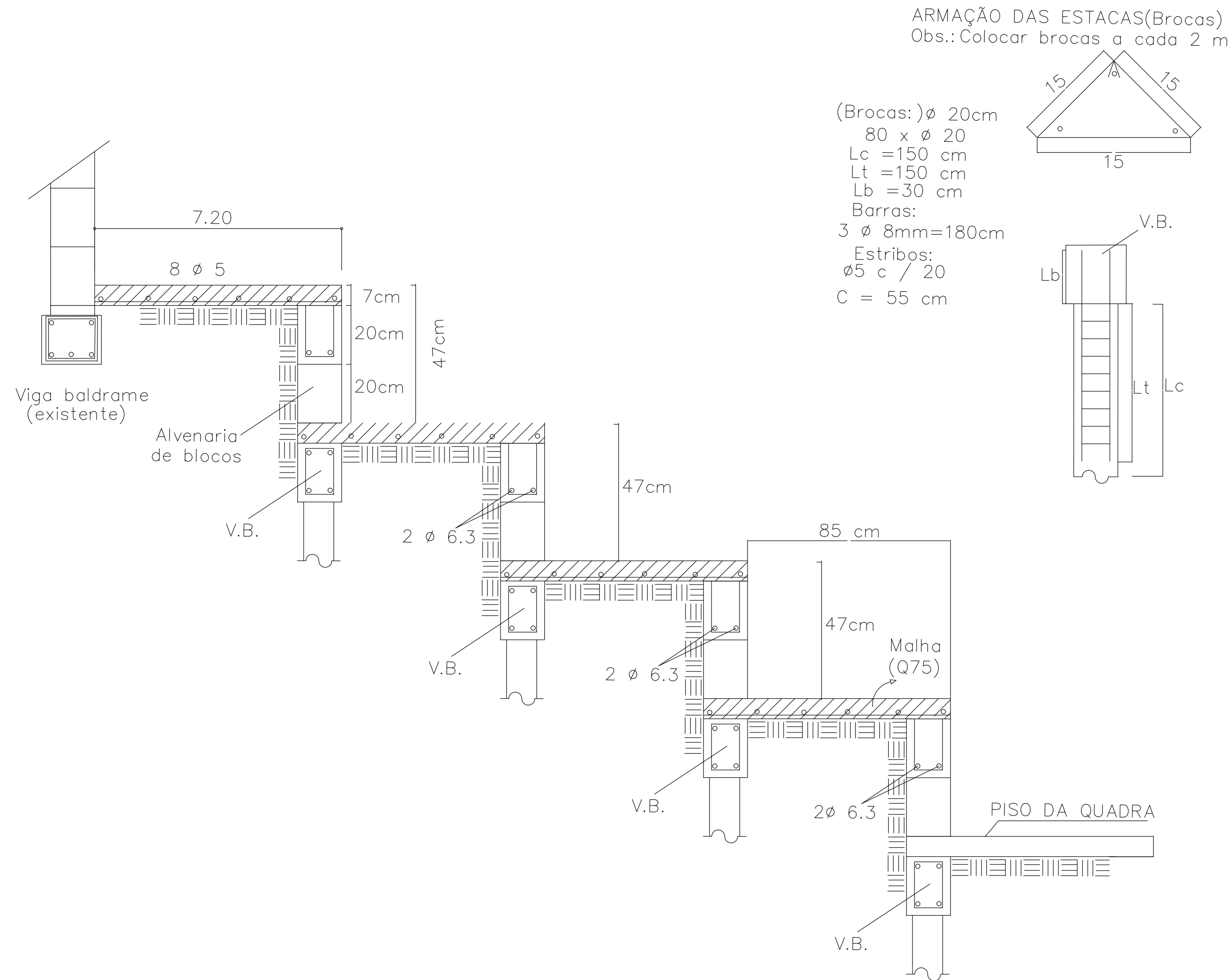
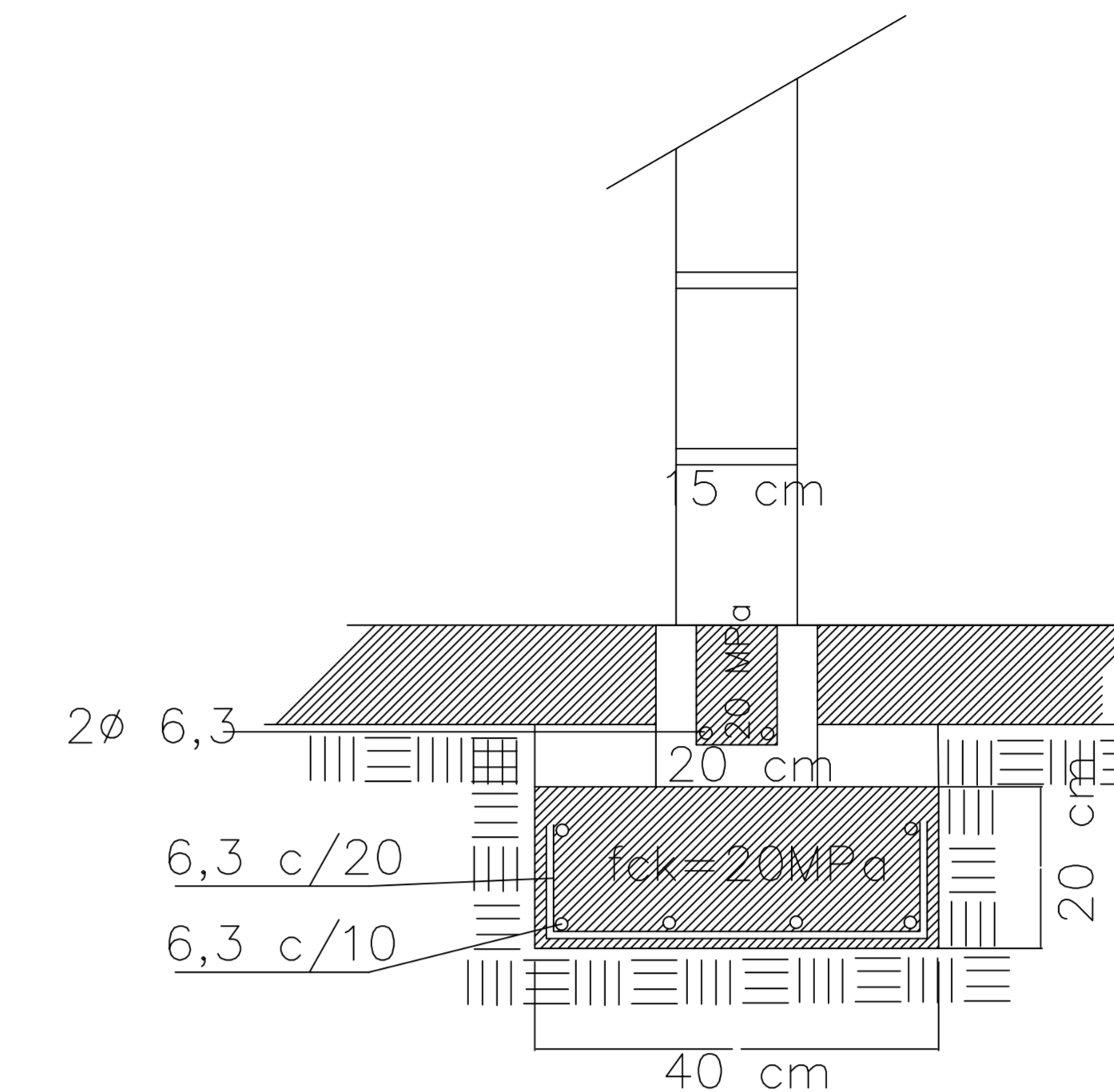
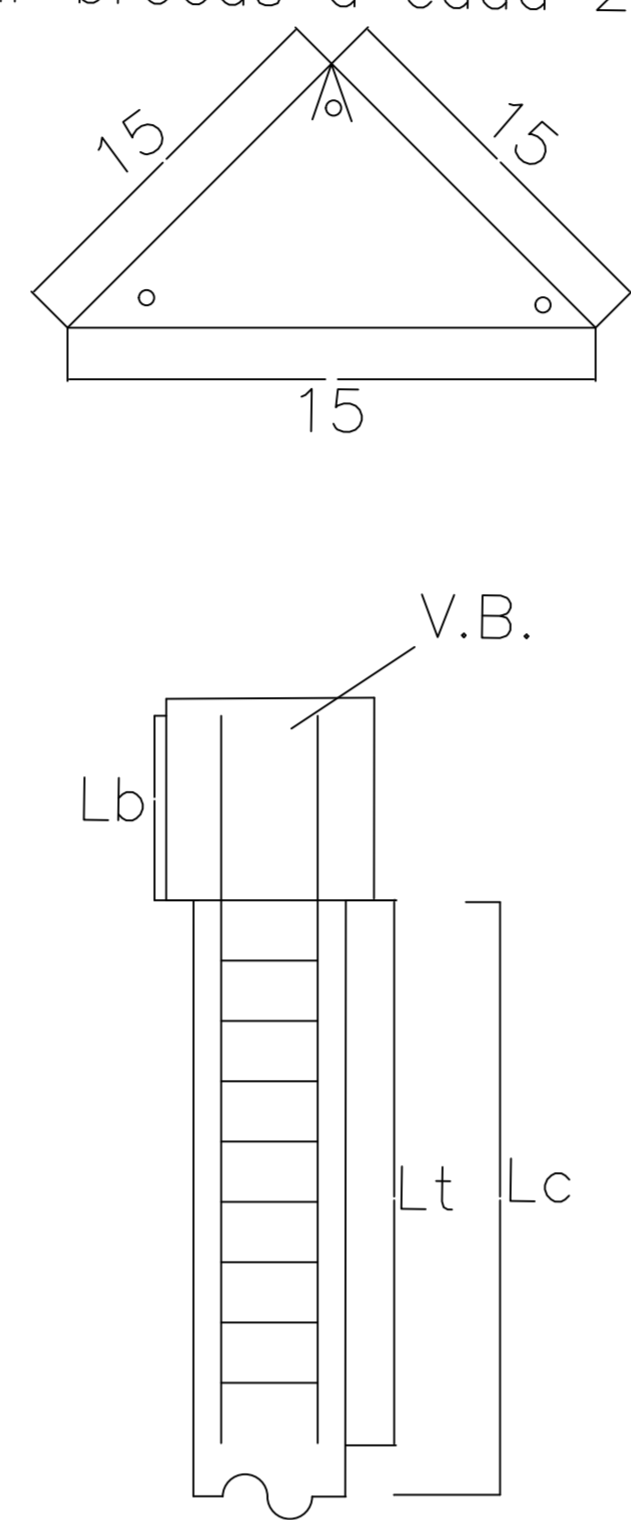


REFORMA DE GINÁSIO POLIESPORTIVO DA SEMEL
DETALHE GENÉRICO DA ARQUIBANCADA

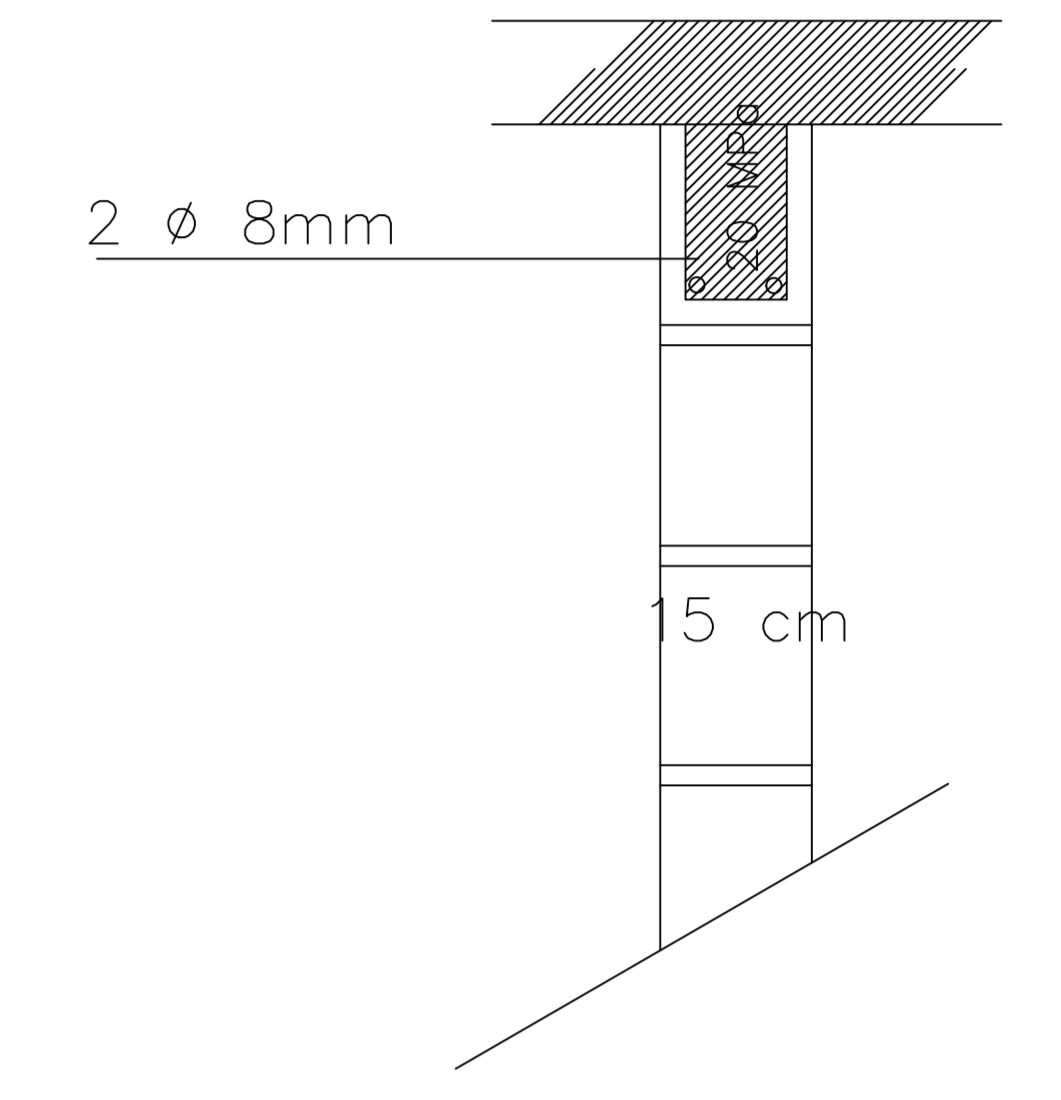


ARMAÇÃO DAS ESTACAS(Brocas)
Obs.: Colocar brocas a cada 2 m

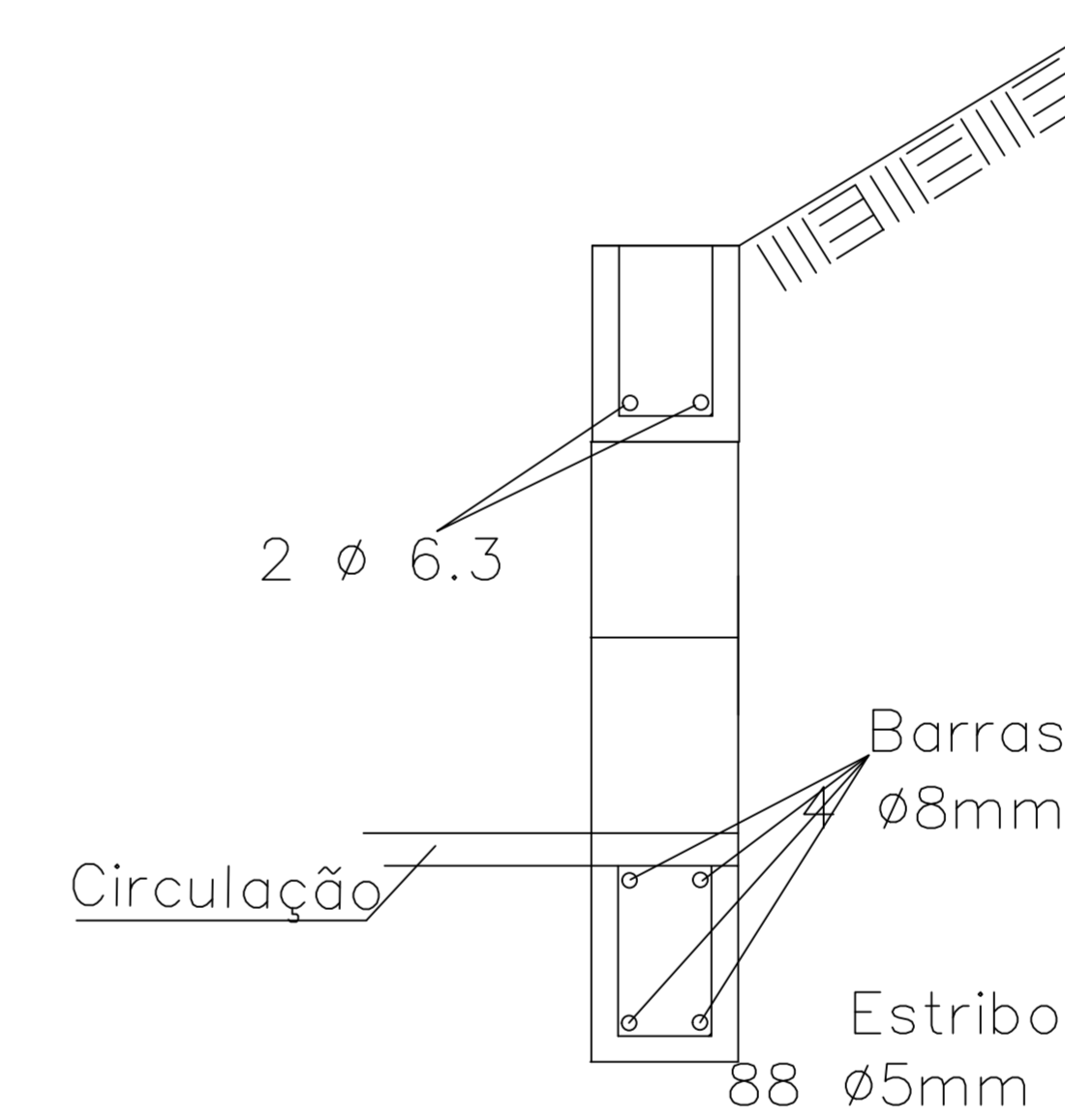
(Brocas:) Ø 20cm
80 x Ø 20
Lc = 150 cm
Lt = 150 cm
Lb = 30 cm
Barras:
3 Ø 8mm = 180cm
Estribos:
Ø 5 c / 20
C = 55 cm



FUNDAÇÃO SAPATA CORRIDA



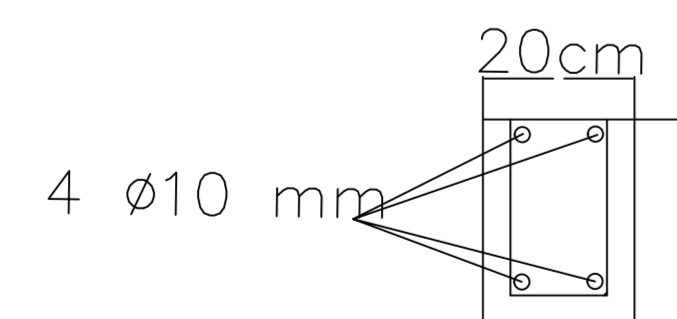
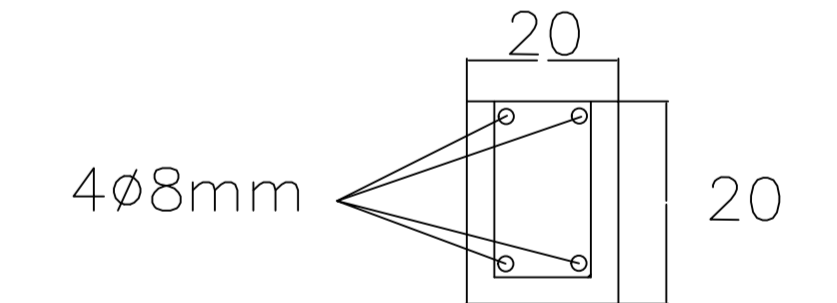
RESPALDO DAS ALVENARIAS



Estribos:
90 Ø 5mm c/20 C=70cm

Barras :
40 Ø 8mm C=160cm

(Pilaretes a cada 2.00m)



Barras:
4 Ø 10 mm
Estribos:
192 x N Ø 5mm c/20
C=90

NOTAS: TODAS AS DIMENSÕES DEVERÃO SER CONFERIDAS IN LOCO.		
REV. Nº	DESCRIÇÃO	DATA
PREFEITURA DO MUNICÍPIO DE VARGINHA SEPLA - SECRETARIA MUNICIPAL DE PLANEJAMENTO URBANO		
ENDEREÇO:	AV. BOA VISTA, 620 (SEMEL) PARQUE BOA VISTA VARGINHA / MG	DATA: FEV/2020
PROPRIETÁRIO:	PREFEITURA MUNICIPAL DE VARGINHA	DESENHO: SALVADOR
AUTOR DO PROJETO:	JONATHAS LEÃO SOARES	ARQUIVO: Estrutural-Semel.dwg
TÍTULO:	REFORMA DE GINÁSIO POLIESPORTIVO	
PRANCHA:	CONTEUDO DA PRANCHA: DETALHES DAS ESTRUTURAS REFORMA DE GINÁSIO POLIESPORTIVO	
03/03		